

Manual de service Dell™ Inspiron™ 1010

[Înainte de a începe](#)

[Bateria](#)

[Tastatura](#)

[Zona de sprijin pentru mâini](#)

[Hard diskul](#)

[Plăcile de comunicație](#)

[Ansamblul zonei de sprijin pentru mâini](#)

[Placa pentru indicatorul luminos de stare pentru baterie](#)

[Boxele](#)

[Card intern cu tehnologie wireless Bluetooth®](#)

[Placa pentru butonul de alimentare](#)

[Bateria rotundă](#)

[Placa 2-în-1 pentru memorie și procesor](#)

[Cititorul de medii magnetice 3-în-1 \(placă de extensie 1\)](#)

[Cardul tuner TV \(opțional\)](#)

[Placa pentru USB și pentru modulul SIM \(placă de extensie 2\)](#)


[Conectorul pentru adaptorul c.a.](#)

[Afișajul](#)


[Placa de sistem](#)

[Reprogramarea sistemului BIOS](#)

Note, atenționări și avertismente

 **NOTA:** O NOTA indică informații importante care vă ajută să utilizați mai bine computerul dvs.

 **ATENȚIE:** O ATENȚIE indică un pericol potențial de deteriorare a hardware-ului sau de pierdere de date și vă arată cum să evitați problema.

 **AVERTISMENT:** Un AVERTISMENT indică un pericol potențial de deteriorare a bunurilor, de vătămare corporală sau de deces.

Informațiile din acest document pot fi modificate fără notificare.
© 2009 Dell Inc. Toate drepturile rezervate.

Este strict interzisă reproducerea sub orice formă a acestor materiale, fără autorizația scrisă de la Dell Inc.

Mărcile comerciale utilizate în acest text: *Dell*, logo-ul *DELL* și *Inspiron* sunt mărci comerciale ale Dell Inc.; *Bluetooth* este o marcă comercială înregistrată deținută de Bluetooth SIG, Inc. și este utilizată de către Dell sub licență; *Microsoft*, *Windows*, *Windows Vista* și logo-ul butonului de start *Windows Vista* sunt mărci comerciale sau mărci comerciale înregistrate ale Microsoft Corporation în Statele Unite și/sau în alte țări.

Alte mărci comerciale și denumiri comerciale pot fi utilizate în acest document pentru referire fie la entitățile care au drepturi asupra mărcilor și denumirilor, fie la produsele acestora. Dell Inc. neagă orice interes de proprietate asupra mărcilor comerciale și denumirilor comerciale cu excepția celor care îi aparțin.

Model PP19S

Februarie 2009 Rev. A00

[Înapoi la Cuprins](#)

Conectorul pentru adaptorul c.a.

Manual de service Dell™ Inspiron™ 1010

- [Scoaterea conectorului pentru adaptorul c.a.](#)
- [Remontarea conectorului adaptorului de c.a.](#)

AVERTISMENT: Înainte de a efectua lucrări în interiorul computerului, citiți instrucțiunile de siguranță livrate împreună cu computerul. Pentru informații suplimentare despre cele mai bune practici privind siguranța, consultați pagina de start pentru conformitatea cu reglementările www.dell.com/regulatory_compliance.

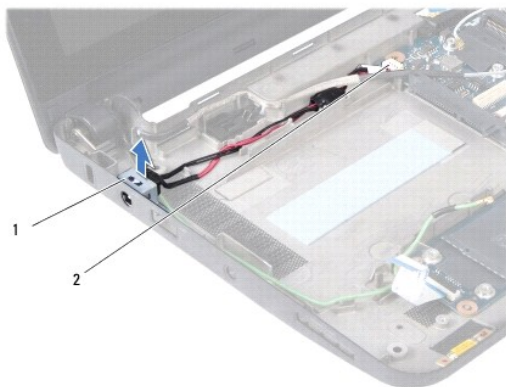
ATENȚIE: Pentru a evita descărcarea electrostatică, legați-vă la o împământare utilizând o brățară pentru încheietura mâinii sau atingând periodic o suprafață de metal nevodisă.

ATENȚIE: Doar un tehnician de service autorizat trebuie să facă reparații la computerul dvs. Deteriorările cauzate de lucrările de service neautorizate de către Dell™ nu sunt acoperite de garanție.

ATENȚIE: Pentru a preveni deteriorarea plăcii de sistem, scoateți bateria principală (consultați [Scoaterea bateriei](#)) înainte de a lucra în interiorul computerului.

Scoaterea conectorului pentru adaptorul c.a.

1. Urmăriți instrucțiunile din [Înainte de a începe](#).
2. Scoateți bateria (consultați [Scoaterea bateriei](#)).
3. Scoateți tastatura (consultați [Scoaterea tastaturii](#)).
4. Scoateți zona de sprijin pentru mâini (consultați [Scoaterea zonei de sprijin pentru mâini](#)).
5. Scoateți hard diskul (consultați [Scoaterea hard diskului](#)).
6. Scoateți ansamblul zonei de sprijin pentru mâini (consultați [Scoaterea ansamblului zonei de sprijin pentru mâini](#)).
7. Scoateți placa pentru USB și pentru modulul SIM (consultați [Scoaterea plăcii pentru USB și pentru modulul SIM](#)).
8. Deconectați cablul adaptorului c.a. de la conectorul de pe placa de sistem.
9. Scoateți suportul conectorului pentru adaptorul c.a.
10. Glisați conectorul pentru cablul adaptorului c.a. în afara bazei computerului.



1	suport pentru conectorul adaptorului c.a.	2	conectorul plăcii de sistem
---	---	---	-----------------------------

Remontarea conectorului adaptorului de c.a.

1. Așezați conectorul pentru cablul adaptorului c.a. pe placa de sistem.

2. Remontați suportul conectorului pentru adaptorul c.a.
 3. Conectați cablul adaptorului c.a. la conectorul de pe placa de sistem.
 4. Remontați placa pentru USB și pentru modulul SIM (consultați [Remontarea plăcii pentru USB și pentru modulul SIM](#)).
 5. Remontați ansamblul zonei de sprijin pentru mâini (consultați [Remontarea ansamblului zonei de sprijin pentru mâini](#)).
 6. Remontați hard diskul (consultați [Remontarea hard diskului](#)).
 7. Remontați zona de sprijin pentru mâini (consultați [Remontarea zonei de sprijin pentru mâini](#)).
 8. Remontați tastatura (consultați [Remontarea tastaturii](#)).
 9. Remontați bateria (consultați [Remontarea bateriei](#)).
-

[Înapoi la Cuprins](#)

[Înapoi la Cuprins](#)

Placa pentru indicatorul luminos de stare pentru baterie

Manual de service Dell™ Inspiron™ 1010

- [Scoaterea plăcii pentru indicatorul luminos de stare pentru baterie](#)
- [Remontarea plăcii pentru indicatorul luminos de stare pentru baterie](#)

AVERTISMENT: Înainte de a efectua lucrări în interiorul computerului, citiți instrucțiunile de siguranță livrate împreună cu computerul. Pentru informații suplimentare despre cele mai bune practici privind siguranța, consultați pagina de start pentru conformitatea cu reglementările www.dell.com/regulatory_compliance.

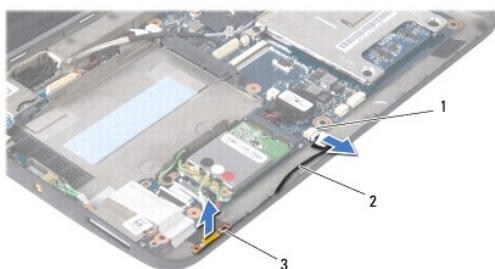
ATENȚIE: Pentru a evita descărcarea electrostatică, legați-vă la o împământare utilizând o brățară pentru încheietura mâinii sau atingând periodic o suprafață de metal nevopsită.

ATENȚIE: Doar un tehnician de service autorizat trebuie să facă reparații la computerul dvs. Deteriorările cauzate de lucrările de service neautorizate de către Dell™ nu sunt acoperite de garanție.

ATENȚIE: Pentru a preveni deteriorarea plăcii de sistem, scoateți bateria principală (consultați [Scoaterea bateriei](#)) înainte de a lucra în interiorul computerului.

Scoaterea plăcii pentru indicatorul luminos de stare pentru baterie

1. Urmați instrucțiunile din [Înainte de a începe](#).
2. Scoateți bateria (consultați [Scoaterea bateriei](#)).
3. Scoateți tastatura (consultați [Scoaterea tastaturii](#)).
4. Scoateți zona de sprijin pentru mâini (consultați [Scoaterea zonei de sprijin pentru mâini](#)).
5. Scoateți hard diskul (consultați [Scoaterea hard diskului](#)).
6. Scoateți ansamblul zonei de sprijin pentru mâini (consultați [Scoaterea ansamblului zonei de sprijin pentru mâini](#)).
7. Deconectați cablul plăcii pentru indicatorul luminos de stare pentru baterie de la conectorul de pe placa de sistem.
8. Ridicați placa pentru indicatorul luminos de stare pentru baterie de pe baza computerului.



1	conector pentru cablul plăcii pentru indicatorul luminos de stare pentru baterie	2	cablul plăcii pentru indicatorul luminos de stare pentru baterie
3	placa pentru indicatorul luminos de stare pentru baterie		

Remontarea plăcii pentru indicatorul luminos de stare pentru baterie

1. Remontați placa pentru indicatorul luminos de stare pentru baterie pe baza computerului.
2. Conectați cablul plăcii pentru indicatorul luminos de stare pentru baterie la conectorul de pe placa de sistem.
3. Remontați ansamblul zonei de sprijin pentru mâini (consultați [Remontarea ansamblului zonei de sprijin pentru mâini](#)).
4. Remontați hard diskul (consultați [Remontarea hard diskului](#)).

5. Remontați zona de sprijin pentru mâini (consultați [Remontarea zonei de sprijin pentru mâini](#)).
 6. Remontați tastatura (consultați [Remontarea tastaturii](#)).
 7. Remontați bateria (consultați [Remontarea bateriei](#)).
-

[Înapoi la Cuprins](#)

[Înapoi la Cuprins](#)

Înainte de a începe

Manual de service Dell™ Inspiron™ 1010

- [Instrumente recomandate](#)
- [Oprirea computerului](#)
- [Înainte de a efectua lucrări în interiorul computerului](#)

Această secțiune oferă proceduri pentru demontarea și montarea componentelor în computerul dvs. Dacă nu se prevede altfel, fiecare procedură presupune că sunt îndeplinite următoarele condiții:

- 1 Ați parcurs pașii din [Oprirea computerului](#) și [Înainte de a efectua lucrări în interiorul computerului](#).
- 1 Ați citit informațiile de siguranță livrate împreună cu computerul;
- 1 O componentă poate fi remontată sau, dacă este achiziționată separat, instalată prin urmarea în ordine inversă a procedurilor de scoatere.

Instrumente recomandate

Procedurile din acest document pot necesita următoarele instrumente:

- 1 Șurubelniță mică cu vârful lat
- 1 Șurubelniță Phillips
- 1 Șift de plastic
- 1 CD de upgrade pentru BIOS sau programul executabil de actualizare a sistemului BIOS disponibil pe site-ul Web de asistență Dell la support.dell.com

Oprirea computerului

ATENȚIE: Pentru a evita pierderea datelor, salvați și închideți toate fișierele deschise și ieșiți din toate programele deschise înainte să închideți computerul.

1. Salvați și închideți toate fișierele deschise și închideți toate programele deschise.
2. Închideți sistemul de operare:


Microsoft® Windows® Vista:

Faceți clic pe **Start** , apoi clic pe săgeata  și clic pe **Shut Down** (Închidere).

Desktop Dell Ubuntu®:

Faceți clic pe  → **Quit** (Ieșire)  → **Shut Down** (Închidere).

Desktop clasic Ubuntu:

Faceți clic pe  → **Shut Down** (Închidere).

3. Asigurați-vă că ați oprit computerul și toate dispozitivele atașate. În cazul în care computerul sau dispozitivele atașate nu s-au oprit automat la închiderea sistemului de operare, apăsați și țineți apăsat butonul de pornire/oprire până când computerul se oprește.

Înainte de a efectua lucrări în interiorul computerului

Utilizați următoarele instrucțiuni de siguranță pentru a vă proteja computerul împotriva eventualelor deteriorări și a vă asigura siguranța personală.

AVERTISMENT: **Înainte de a efectua lucrări în interiorul computerului, citiți** instrucțiunile de siguranță livrate împreună cu computerul. Pentru informații suplimentare despre cele mai bune practici privind siguranța, consultați pagina de start pentru conformitatea cu reglementările www.dell.com/regulatory_compliance.

ATENȚIE: Manipulați componentele și cardurile cu grijă. Nu atingeți componentele sau contactele de pe un card. Prindeți un card de margine sau de suportul său metallic. Prindeți o componentă, cum ar fi un procesor, de marginile acestuia, nu de pini.

ATENȚIE: Doar un tehnician de service autorizat trebuie să facă reparații la computerul dvs. Deteriorările cauzate de lucrările de service neautorizate de către Dell nu sunt acoperite de garanția dvs.

△ **ATENȚIE:** Atunci când deconectați un cablu, trageți de conectorul său sau de mânerul de tragere și nu de cablul propriu-zis. Unele cabluri au conectori cu lamele de fixare; dacă deconectați acest tip de cablu, apăsați pe lamelele de fixare înainte să deconectați cablul. În timp ce separați conectorii, țineți-i aliniați drept pentru a evita îndoirea pinilor conectorilor. De asemenea, înainte să conectați un cablu, asigurați-vă că ambii conectori sunt orientați corect și aliniați.

△ **ATENȚIE:** Pentru a evita deteriorarea computerului, efectuați următorii pași înainte de a efectua lucrări în interiorul computerului.

1. Asigurați-vă că suprafața de lucru este plană și curată pentru a preveni zgârierea capacului computerului.
2. Opriți computerul. Consultați [Oprirea computerului](#).

△ **ATENȚIE:** Pentru a deconecta un cablu de rețea, întâi decuplați cablul de la computer și apoi decuplați-l de la dispozitivul de rețea.

3. Deconectați toate cablurile de telefon sau de rețea de la computer.
4. Apăsați și scoateți toate cardurile instalate din cititorul de medii magnetice.
5. Deconectați computerul și toate dispozitivele atașate de la prizele electrice.
6. Scoateți bateria (consultați [Scoaterea bateriei](#)).
7. Întoarceți computerul cu partea superioară în sus, deschideți afișajul și apăsați pe butonul de alimentare pentru a conecta placa de sistem la împământare.

[Înapoi la Cuprins](#)

[Înapoi la Cuprins](#)

Reprogramarea sistemului BIOS

Manual de service Dell™ Inspiron™ 1010


- [Reprogramarea sistemului BIOS de pe un CD](#)
- [Reprogramarea sistemului BIOS de pe hard disk](#)
- [Reprogramarea sistemului BIOS pentru Ubuntu](#)

Dacă noua placă de sistem este livrată cu un CD cu program de actualizare pentru BIOS, reprogramați sistemul BIOS de pe CD. Dacă nu aveți un CD cu program de actualizare pentru BIOS, reprogramați sistemul BIOS de pe hard disk.

 **NOTA:** Computerul dvs. nu dispune de o unitate optică internă. Utilizați o unitate optică externă sau orice dispozitiv extern de stocare pentru procedurile care presupun utilizarea de discuri.

Reprogramarea sistemului BIOS de pe un CD

1. Asigurați-vă că adaptorul c.a. este conectat și că bateria principală este instalată corespunzător.

 **NOTA:** Dacă utilizați un CD cu program de actualizare pentru BIOS pentru a reprograma sistemul BIOS, configurați computerul să se inițializeze de pe CD înainte de a introduce CD-ul.

2. Introduceți CD-ul cu programul de actualizare pentru BIOS și reporniți computerul.


Urmați instrucțiunile care se afișează pe ecran. Computerul continuă să pornească și actualizează noul sistem BIOS. Când actualizarea este completă, computerul repornește automat.

3. Apăsăți pe <F2> în timpul secvenței POST pentru a accesa programul de configurare a sistemului.
 4. Apăsăți <F9> pentru a restabili configurația implicită a computerului.
 5. Apăsăți <Esc>, selectați **Save changes and reboot** (Salvează modificările și repornește), apoi apăsați <Enter> pentru a salva modificările de configurație.
 6. Scoateți CD-ul cu programul de actualizare pentru BIOS din unitate și reporniți computerul.
-

Reprogramarea sistemului BIOS de pe hard disk

1. Asigurați-vă că adaptorul c.a. este conectat, că bateria principală este instalată corespunzător și că ați atașat un cablu de rețea.
 2. Porniți computerul.
 3. Localizați ultimul fișier de actualizare pentru BIOS pentru computerul dvs. la support.dell.com.
 4. Faceți clic pe **Download Now** (Descărcare acum) pentru a descărca fișierul.
 5. Dacă se afișează fereastra **Export Compliance Disclaimer** (Declarație de limitare a răspunderii privind conformitatea exporturilor), faceți clic pe **Yes, I Accept this Agreement** (Da, accept acest acord).
Se afișează fereastra **File Download** (Descărcare fișier).
 6. Faceți clic pe **Save this program to disk** (Salvare acest program pe disc) și apoi faceți clic pe **OK**.
Se afișează fereastra **Save In** (Salvare în).
 7. Faceți clic pe săgeata în jos pentru a vizualiza meniul **Save In** (Salvare în), selectați **Desktop** (Desktop) și apoi faceți clic pe **Save** (Salvare).
Fișierul se descarcă pe desktopul dvs.
 8. Faceți clic pe **Close** (Închidere) dacă apare fereastra **Download Complete** (Descărcare terminată).
Pictograma fișierului apare pe desktopul dvs. și este denumită la fel ca fișierul de actualizare pentru BIOS descărcat.
 9. Faceți dublu clic pe pictograma fișierului de pe desktop și urmați instrucțiunile de pe ecran.
-

Reprogramarea sistemului BIOS pentru Ubuntu

1. Asigurați-vă că adaptorul c.a. este conectat, că bateria principală este instalată corespunzător și că ați atașat un cablu de rețea.
 2. Porniți computerul.
 3. Selectați  → **Places** (Locații) → **Documents** (Documente).
 4. Creați un folder nou și denumiți-l **BIOS**.
 5. Localizați ultimul fișier de actualizare pentru BIOS pentru computerul dvs. la support.dell.com.
 6. Faceți clic pe **Download Now** (Descărcare acum) pentru a descărca fișierul.
 7. Dacă se afișează fereastra **Export Compliance Disclaimer** (Declarație de limitare a răspunderii privind conformitatea exporturilor), faceți clic pe **Yes, I Accept this Agreement** (Da, accept acest acord).
Se afișează fereastra **File Download** (Descărcare fișier).
 8. Faceți clic pe **Save this program to disk** (Salvare acest program pe disc) și apoi faceți clic pe **OK**.
Se afișează fereastra **Save In** (Salvare în).
 9. Faceți clic pe săgeata în jos pentru a vizualiza meniul **Save In** (Salvare în), selectați **Documents** (Documente) → **BIOS** și apoi faceți clic pe **Save** (Salvare).
 10. Faceți clic pe **Close** (Închidere) dacă se afișează fereastra **Download Complete** (Descărcare terminată).
Pictograma fișierului apare în folderul BIOS și este denumită la fel ca fișierul de actualizare pentru BIOS descărcat.
 11. Deschideți ultima aplicație cu linii de comandă și procedați astfel:
 - a. Tastați `sudo -s`
 - b. Tastați o parolă
 - c. Tastați `cd Documents`
 - d. Tastați `cd BIOS`
 - e. Tastați `./1210a00`Se afișează șirul `flash start...`
Computerul va reporni automat după finalizarea reprogramării sistemului BIOS.
-

[Înapoi la Cuprins](#)

[Înapoi la Cuprins](#)

Card intern cu tehnologie wireless Bluetooth®

Manual de service Dell™ Inspiron™ 1010

- [Scoaterea cardului Bluetooth](#)
- [Remontarea cardului Bluetooth](#)

⚠ AVERTISMENT: Înainte de a efectua lucrări în interiorul computerului, citiți instrucțiunile de siguranță livrate împreună cu computerul. Pentru informații suplimentare despre cele mai bune practici privind siguranța, consultați pagina de start pentru conformitatea cu reglementările www.dell.com/regulatory_compliance.

⚠ ATENȚIE: Pentru a evita descărcarea electrostatică, legați-vă la o împământare utilizând o brățară pentru incheietura mâinii sau atingând periodic o suprafață de metal nevopsită.

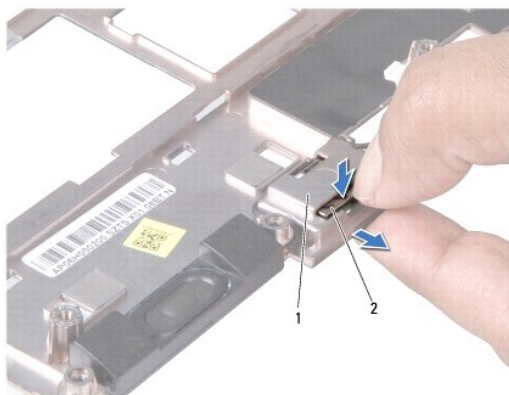
⚠ ATENȚIE: Doar un tehnician de service autorizat trebuie să facă reparații la computerul dvs. Deteriorările cauzate de lucrările de service neautorizate de către Dell™ nu sunt acoperite de garanție.

⚠ ATENȚIE: Pentru a preveni deteriorarea plăcii de sistem, scoateți bateria principală (consultați [Scoaterea bateriei](#)) înainte de a lucra în interiorul computerului.

Dacă, împreună cu computerul dvs., ați comandat și un card cu tehnologie wireless Bluetooth, acest card este deja instalat.

Scoaterea cardului Bluetooth

1. Urmăți instrucțiunile din [Înainte de a începe](#).
2. Scoateți bateria (consultați [Scoaterea bateriei](#)).
3. Scoateți tastatura (consultați [Scoaterea tastaturii](#)).
4. Scoateți zona de sprijin pentru mâini (consultați [Scoaterea zonei de sprijin pentru mâini](#)).
5. Scoateți hard diskul (consultați [Scoaterea hard diskului](#)).
6. Scoateți ansamblul zonei de sprijin pentru mâini (consultați [Scoaterea ansamblului zonei de sprijin pentru mâini](#)).
7. Întoarceți invers ansamblul zonei de sprijin pentru mâini.
8. Trageți de marginea compartimentului pentru cardul Bluetooth și împingeți cardul Bluetooth din compartiment, după cum se arată în imagine.



1	compartiment card Bluetooth	2	card Bluetooth
---	-----------------------------	---	----------------

Remontarea cardului Bluetooth

1. Așezați cardul în compartimentul pentru carduri Bluetooth și fixați-l în poziție.

2. Remontați ansamblul zonei de sprijin pentru mâini (consultați [Remontarea ansamblului zonei de sprijin pentru mâini](#)).
 3. Remontați hard diskul (consultați [Remontarea hard diskului](#)).
 4. Remontați zona de sprijin pentru mâini (consultați [Remontarea zonei de sprijin pentru mâini](#)).
 5. Remontați tastatura (consultați [Remontarea tastaturii](#)).
 6. Remontați bateria (consultați [Remontarea bateriei](#)).
-

[Înapoi la Cuprins](#)

[Înapoi la Cuprins](#)

Bateria rotundă

Manual de service Dell™ Inspiron™ 1010

- [Scoaterea bateriei rotunde](#)
- [Remontarea bateriei rotunde](#)

AVERTISMENT: Înainte de a efectua lucrări în interiorul computerului, citiți instrucțiunile de siguranță livrate împreună cu computerul. Pentru informații suplimentare despre cele mai bune practici privind siguranța, consultați pagina de start pentru conformitatea cu reglementările www.dell.com/regulatory_compliance.

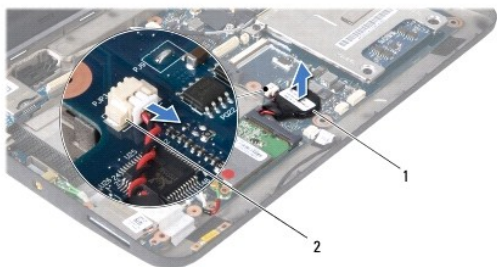
ATENȚIE: Pentru a evita descărcarea electrostatică, legați-vă la o împământare utilizând o brățară pentru încheietura mâinii sau atingând periodic o suprafață de metal nevodisă.

ATENȚIE: Doar un tehnician de service autorizat trebuie să facă reparații la computerul dvs. Deteriorările cauzate de lucrările de service neautorizate de către Dell™ nu sunt acoperite de garanție.

ATENȚIE: Pentru a preveni deteriorarea plăcii de sistem, scoateți bateria principală (consultați [Scoaterea bateriei](#)) înainte de a lucra în interiorul computerului.

Scoaterea bateriei rotunde

1. Urmăți instrucțiunile din [Înainte de a începe](#).
2. Scoateți bateria (consultați [Scoaterea bateriei](#)).
3. Scoateți tastatura (consultați [Scoaterea tastaturii](#)).
4. Scoateți zona de sprijin pentru mâini (consultați [Scoaterea zonei de sprijin pentru mâini](#)).
5. Scoateți hard diskul (consultați [Scoaterea hard diskului](#)).
6. Scoateți ansamblul zonei de sprijin pentru mâini (consultați [Scoaterea ansamblului zonei de sprijin pentru mâini](#)).
7. Deconectați cablul bateriei rotunde de la conectorul plăcii de sistem.



1	baterie rotundă	2	conector cablu baterie rotundă
---	-----------------	---	--------------------------------

8. Ridicați bateria rotundă de pe baza computerului.

Remontarea bateriei rotunde

1. Remontați bateria rotundă.
2. Conectați cablul bateriei rotunde la placa de sistem.
3. Remontați ansamblul zonei de sprijin pentru mâini (consultați [Remontarea ansamblului zonei de sprijin pentru mâini](#)).
4. Remontați hard diskul (consultați [Remontarea hard diskului](#)).
5. Remontați zona de sprijin pentru mâini (consultați [Remontarea zonei de sprijin pentru mâini](#)).

6. Remontați tastatura (consultați [Remontarea tastaturii](#)).

7. Remontați bateria (consultați [Remontarea bateriei](#)).

[Înapoi la Cuprins](#)

[Înapoi la Cuprins](#)

Placa 2-în-1 pentru memorie și procesor

Manual de service Dell™ Inspiron™ 1010

- [Scoaterea plăcii 2-în-1 pentru memorie și procesor](#)
- [Remontarea plăcii 2-în-1 pentru memorie și procesor](#)

AVERTISMENT: Înainte de a efectua lucrări în interiorul computerului, citiți instrucțiunile de siguranță livrate împreună cu computerul. Pentru informații suplimentare despre cele mai bune practici privind siguranța, consultați pagina de start pentru conformitatea cu reglementările www.dell.com/regulatory_compliance.

ATENȚIE: Pentru a evita descărcarea electrostatică, legați-vă la o împământare utilizând o brățară pentru încheietura mâinii sau atingând periodic o suprafață de metal nevopsită.

ATENȚIE: Doar un tehnician de service autorizat trebuie să facă reparații la computerul dvs. Deteriorările cauzate de lucrările de service neautorizate de către Dell™ nu sunt acoperite de garanție.

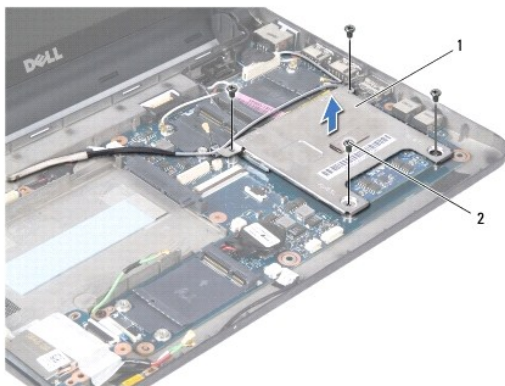
ATENȚIE: Pentru a preveni deteriorarea plăcii de sistem, scoateți bateria principală (consultați [Scoaterea bateriei](#)) înainte de a lucra în interiorul computerului.

Scoaterea plăcii 2-în-1 pentru memorie și procesor

1. Urmăți instrucțiunile din [Înainte de a începe](#).
2. Scoateți bateria (consultați [Scoaterea bateriei](#)).
3. Scoateți tastatura (consultați [Scoaterea tastaturii](#)).
4. Scoateți zona de sprijin pentru mâini (consultați [Scoaterea zonei de sprijin pentru mâini](#)).
5. Scoateți hard diskul (consultați [Scoaterea hard diskului](#)).
6. Scoateți ansamblul zonei de sprijin pentru mâini (consultați [Scoaterea ansamblului zonei de sprijin pentru mâini](#)).

ATENȚIE: După ce ați scos placa 2-în-1 pentru memorie și procesor din computer, depozitați-o într-o pungă de protecție antistatică (consultați „Protecția împotriva descărcării electrostatice” în instrucțiunile privind siguranța livrate cu computerul dvs.).

7. Scoateți cele patru șuruburi care fixează carcasa plăcii de sistem pentru procesor și placa 2-în-1 pentru memorie și procesor pe placa de sistem.

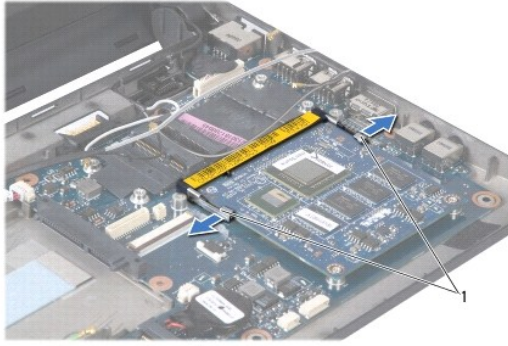


1	carcasa plăcii de sistem pentru procesor	2	șuruburi (4)
---	--	---	--------------

8. Scoateți cele două suporturi termoconductive de pe procesor.

NOTA: Este posibil ca suporturile termoconductive să rămână în partea inferioară a carcasei plăcii de sistem pentru procesor. Scoateți suporturile termoconductive din partea inferioară a carcasei plăcii de sistem pentru procesor.

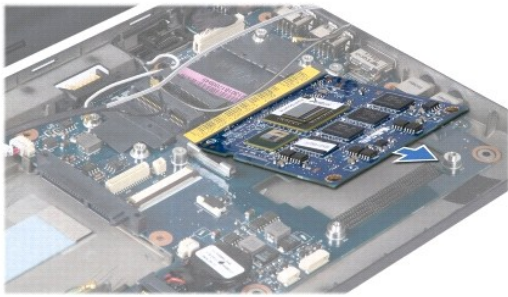
9. Distanțați cu degetele clemele de fixare de pe fiecare parte a conectorului plăcii 2-în-1 pentru memorie și procesor până când placa se ridică.



1

cleme de fixare

10. Ridicați placa 2-în-1 pentru memorie și procesor din conectorul plăcii de sistem.



Remontarea plăcii 2-în-1 pentru memorie și procesor

1. Aliniați orificiul conectorului marginal al plăcii 2-în-1 pentru memorie și procesor și lamela din slotul pentru conector.
2. Glisați cu putere placa 2-în-1 pentru memorie și procesor în slot la un unghi de 45 de grade și apăsați ușor placa 2-în-1 pentru memorie și procesor până când se fixează în poziție. Dacă nu auziți un declic, scoateți placa și reinstalați-o.
3. Remontați carcasa plăcii de sistem pentru procesor pe placa 2-în-1 pentru memorie și procesor.
4. Remontați cele patru șuruburi care fixează carcasa plăcii de sistem pentru procesor și placa 2-în-1 pentru memorie și procesor pe placa de sistem.
5. Remontați ansamblul zonei de sprijin pentru mâini (consultați [Remontarea ansamblului zonei de sprijin pentru mâini](#)).
6. Remontați hard diskul (consultați [Remontarea hard diskului](#)).
7. Remontați zona de sprijin pentru mâini (consultați [Remontarea zonei de sprijin pentru mâini](#)).
8. Remontați tastatura (consultați [Remontarea tastaturii](#)).
9. Remontați bateria (consultați [Remontarea bateriei](#)).

⚠ ATENȚIE: Înainte de a porni computerul, remontați toate șuruburile și asigurați-vă că nu rămâne niciun șurub rătăcit în interiorul computerului. În caz contrar, pot rezulta deteriorări ale computerului.

10. Actualizați sistemul BIOS (consultați [Reprogramarea sistemului BIOS](#)).

[Înapoi la Cuprins](#)

[Înapoi la Cuprins](#)

Afişajul

Manual de service Dell™ Inspiron™ 1010

- [Scoaterea ansamblului de afişaj](#)
- [Remontarea ansamblului de afişaj](#)

AVERTISMENT: Înainte de a efectua lucrări în interiorul computerului, citiți instrucțiunile de siguranță livrate împreună cu computerul. Pentru informații suplimentare despre cele mai bune practici privind siguranța, consultați pagina de start pentru conformitatea cu reglementările www.dell.com/regulatory_compliance.

ATENȚIE: Pentru a evita descărcarea electrostatică, legați-vă la o împământare utilizând o brățară pentru încheietura mâinii sau atingând periodic o suprafață de metal nevopsită.

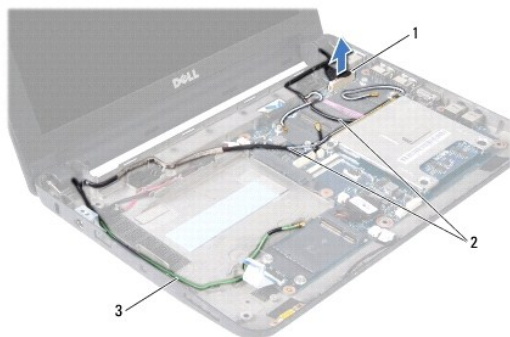
ATENȚIE: Doar un tehnician de service autorizat trebuie să facă reparații la computerul dvs. Deteriorările cauzate de lucrările de service neautorizate de către Dell™ nu sunt acoperite de garanție.

ATENȚIE: Pentru a preveni deteriorarea plăcii de sistem, scoateți bateria principală (consultați [Scoaterea bateriei](#)) înainte de a lucra în interiorul computerului.

ATENȚIE: Pentru a evita deteriorarea afişajului, nu trebuie să dezasamblați ansamblul de afişaj de tip Edge-to-Edge în exterior.

Scoaterea ansamblului de afişaj

1. Urmați instrucțiunile din [Înainte de a începe](#).
2. Scoateți bateria (consultați [Scoaterea bateriei](#)).
3. Scoateți tastatura (consultați [Scoaterea tastaturii](#)).
4. Scoateți zona de sprijin pentru mâini (consultați [Scoaterea zonei de sprijin pentru mâini](#)).
5. Scoateți hard diskul (consultați [Scoaterea hard diskului](#)).
6. Scoateți ansamblul zonei de sprijin pentru mâini (consultați [Scoaterea ansamblului zonei de sprijin pentru mâini](#)).
7. Deconectați cablul afişajului de la conectorul plăcii de sistem.
8. Deconectați cablurile pentru Mini-Card de la conectorii respectivi.
9. Rețineți modul de direcționare a cablurilor pentru Mini-Card și trageți cablurile pentru Mini-Card în afară prin placa de sistem, astfel încât să nu acopere baza computerului.
10. Scoateți cititorul de medii magnetice 3-în-1 (consultați [Scoaterea cititorului de medii magnetice](#)).



1	conector cablu de afişaj	2	cabluri pentru conectorul Mini-Card
3	cabluri pentru conectorul pentru tuner TV		

11. Deconectați cablurile pentru tunerul TV de la conectorii respectivi.
12. Scoateți cele două șuruburi care fixează ansamblul de afişaj pe baza computerului.



1	șuruburi (2)	2	ansamblu de afișaj
---	--------------	---	--------------------

13. Ridicați și scoateți ansamblul de afișaj de pe baza computerului.

Remontarea ansamblului de afișaj

1. Așezați ansamblul de afișaj în poziție și remontați cele două șuruburi care fixează ansamblul de afișaj pe baza computerului.
 2. Conectați cablul de afișaj la conectorul plăcii de sistem.
 3. Direcționați cablurile pentru Mini-Card și conectați-le la Mini-Carduri, dacă este cazul (consultați [Remontarea Mini-Cardului](#)).
 4. Conectați cablurile pentru cardul tuner TV la conectorii respectivi.
 5. Remontați cititorul de medii magnetice 3-în-1 (consultați [Remontarea cititorului de medii magnetice](#)).
 6. Remontați ansamblul zonei de sprijin pentru mâini (consultați [Remontarea ansamblului zonei de sprijin pentru mâini](#)).
 7. Remontați hard diskul (consultați [Remontarea hard diskului](#)).
 8. Remontați zona de sprijin pentru mâini (consultați [Remontarea zonei de sprijin pentru mâini](#)).
 9. Remontați tastatura (consultați [Remontarea tastaturii](#)).
 10. Remontați bateria (consultați [Remontarea bateriei](#)).
-

[Înapoi la Cuprins](#)

[Înapoi la Cuprins](#)

Cititorul de medii magnetice 3-în-1 (placă de extensie 1)

Manual de service Dell™ Inspiron™ 1010

- [Scoaterea cititorului de medii magnetice](#)
- [Remontarea cititorului de medii magnetice](#)

AVERTISMENT: Înainte de a efectua lucrări în interiorul computerului, citiți instrucțiunile de siguranță livrate împreună cu computerul. Pentru informații suplimentare despre cele mai bune practici privind siguranța, consultați pagina de start pentru conformitatea cu reglementările www.dell.com/regulatory_compliance.

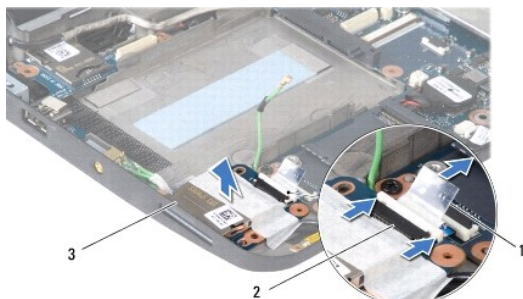
ATENȚIE: Pentru a evita descărcarea electrostatică, legați-vă la o împământare utilizând o brățară pentru încheietura mâinii sau atingând periodic o suprafață de metal nevopsită.

ATENȚIE: Doar un tehnician de service autorizat trebuie să facă reparații la computerul dvs. Deteriorările cauzate de lucrările de service neautorizate de către Dell™ nu sunt acoperite de garanție.

ATENȚIE: Pentru a preveni deteriorarea plăcii de sistem, scoateți bateria principală (consultați [Scoaterea bateriei](#)) înainte de a lucra în interiorul computerului.

Scoaterea cititorului de medii magnetice

1. Urmăți instrucțiunile din [Înainte de a începe](#).
2. Scoateți bateria (consultați [Scoaterea bateriei](#)).
3. Scoateți tastatura (consultați [Scoaterea tastaturii](#)).
4. Scoateți zona de sprijin pentru mâini (consultați [Scoaterea zonei de sprijin pentru mâini](#)).
5. Scoateți hard diskul (consultați [Scoaterea hard diskului](#)).
6. Scoateți ansamblul zonei de sprijin pentru mâini (consultați [Scoaterea ansamblului zonei de sprijin pentru mâini](#)).
7. Trageți de mânerul de tragere pentru a deconecta cablul pentru cititorul de medii magnetice de la conectorul de pe cititorul de medii magnetice.
8. Îndepărtați banda de plastic care fixează cititorul de medii magnetice pe baza computerului.



1	mâner de tragere	2	conector cablu pentru cititorul de medii magnetice
3	cititor de medii magnetice		

9. Ridicați cititorul de medii magnetice de pe baza computerului.

Remontarea cititorului de medii magnetice

1. Așezați cititorul de medii magnetice pe baza computerului.
2. Conectați cablul pentru cititorul de medii magnetice la conectorul pentru cititorul de medii magnetice.

3. Fixați banda de plastic pe cititorul de medii magnetice.
 4. Remontați ansamblul zonei de sprijin pentru mâini (consultați [Remontarea ansamblului zonei de sprijin pentru mâini](#)).
 5. Remontați hard diskul (consultați [Remontarea hard diskului](#)).
 6. Remontați zona de sprijin pentru mâini (consultați [Remontarea zonei de sprijin pentru mâini](#)).
 7. Remontați tastatura (consultați [Remontarea tastaturii](#)).
 8. Remontați bateria (consultați [Remontarea bateriei](#)).
-

[Înapoi la Cuprins](#)

[Înapoi la Cuprins](#)

Hard diskul

Manual de service Dell™ Inspiron™ 1010

- [Scoaterea hard diskului](#)
- [Remontarea hard diskului](#)

- ⚠ AVERTISMENT:** În cazul în care scoateți hard diskul din computer în timp ce acesta este fierbinte, nu atingeți carcasa metalică a acestuia.
- ⚠ AVERTISMENT:** Înainte de a efectua lucrări în interiorul computerului, citiți instrucțiunile de siguranță livrate împreună cu computerul. Pentru informații suplimentare despre cele mai bune practici privind siguranța, consultați pagina de start pentru conformitatea cu reglementările www.dell.com/regulatory_compliance.
- ⚠ ATENȚIE:** Pentru a evita pierderea de date, închideți computerul (consultați [Oprirea computerului](#)) înainte de a scoate hard diskul. Nu scoateți hard diskul în timp ce computerul este pornit sau se află în stare de inactivitate.
- ⚠ ATENȚIE:** Hard diskurile sunt extrem de fragile. Manipulați hard diskul cu atenție.
- ⚠ ATENȚIE:** Doar un tehnician de service autorizat trebuie să facă reparații la computerul dvs. Deteriorările cauzate de lucrările de service neautorizate de către Dell nu sunt acoperite de garanția dvs.
- ⚠ ATENȚIE:** Pentru a preveni deteriorarea plăcii de sistem, scoateți bateria principală (consultați [Scoaterea bateriei](#)) înainte de a lucra în interiorul computerului.
- 🔧 NOTA:** Dell nu garantează compatibilitatea și nu oferă asistență pentru hard diskurile obținute din alte surse decât de la Dell.
- 🔧 NOTA:** Dacă instalați un hard disk dintr-o altă sursă decât Dell, trebuie să instalați un sistem de operare, drivere și utilitare pe hard diskul nou (consultați *Ghidul tehnologic Dell*).

Scoaterea hard diskului

1. Urmați procedurile din [Înainte de a începe](#).
2. Scoateți bateria (consultați [Scoaterea bateriei](#)).
3. Scoateți tastatura (consultați [Scoaterea tastaturii](#)).

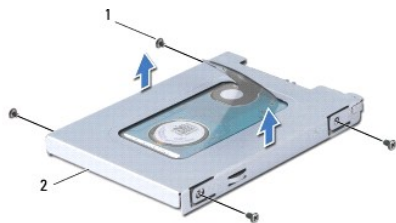
- ⚠ ATENȚIE:** Când hard diskul nu se află în computer, depozitați-l într-o pungă de protecție antistatică (consultați „Protecția împotriva descărcării electrostatice” în instrucțiunile privind siguranța livrate cu computerul dvs.).

4. Scoateți șurubul care fixează hard diskul pe baza computerului.



1	hard disk	2	mâner de tragere	3	șurub
---	-----------	---	------------------	---	-------

5. Trageți mânerul de tragere spre stânga pentru a detașa hard diskul de pe plăcuța de separare.
6. Ridicați hard diskul din compartimentul pentru hard disk.
7. Scoateți cele patru șuruburi care fixează suportul hard diskului pe hard disk și scoateți suportul.



1	șuruburi (4)	2	suport hard disk
---	--------------	---	------------------

Remontarea hard diskului

1. Scoateți noul hard disk din ambalaj.

Păstrați ambalajul original pentru stocarea sau expedierea hard diskului.

2. Remontați suportul hard diskului și cele patru șuruburi care fixează suportul pe hard disk.
3. Așezați hard diskul în compartimentul pentru hard disk.
4. Apăsați hard diskul pe plăcuța de separare până când se conectează complet.
5. Remontați șurubul care fixează hard diskul pe baza computerului.
6. Remontați tastatura (consultați [Remontarea tastaturii](#)).
7. Remontați bateria (consultați [Remontarea bateriei](#)).
8. Instalați sistemul de operare pentru computerul dvs., după caz. Consultați secțiunea „Restabilirea sistemului de operare” din *Ghidul de instalare* sau *Ghidul de pornire rapidă Ubuntu*.
9. Instalați driverele și utilitarele pentru computerul dvs., după caz. Consultați secțiunea „Reinstalarea driverelor și a utilitarelor” din *Ghidul tehnologic Dell*.

[Înapoi la Cuprins](#)

[Înapoi la Cuprins](#)

Tastatura

Manual de service Dell™ Inspiron™ 1010

- [Scoaterea tastaturii](#)
- [Remontarea tastaturii](#)

AVERTISMENT: Înainte de a efectua lucrări în interiorul computerului, citiți instrucțiunile de siguranță livrate împreună cu computerul. Pentru informații suplimentare despre cele mai bune practici privind siguranța, consultați pagina de start pentru conformitatea cu reglementările www.dell.com/regulatory_compliance.

ATENȚIE: Pentru a evita descărcarea electrostatică, legați-vă la o împământare utilizând o brățară pentru încheietura mâinii sau atingând periodic o suprafață de metal nevopsită.

ATENȚIE: Doar un tehnician de service autorizat trebuie să facă reparații la computerul dvs. Deteriorările cauzate de lucrările de service neautorizate de către Dell™ nu sunt acoperite de garanție.

ATENȚIE: Pentru a preveni deteriorarea plăcii de sistem, scoateți bateria principală (consultați [Scoaterea bateriei](#)) înainte de a lucra în interiorul computerului.

Scoaterea tastaturii

1. Urmăți procedurile din [Înainte de a începe](#).
2. Scoateți bateria (consultați [Scoaterea bateriei](#)).
3. Scoateți cele trei șuruburi rămase care fixează tastatura pe baza computerului.



ATENȚIE: Tastele din tastatură sunt fragile, ușor dislocabile, iar reamplasarea lor durează foarte mult. Scoateți și manipulați tastatura cu grijă.

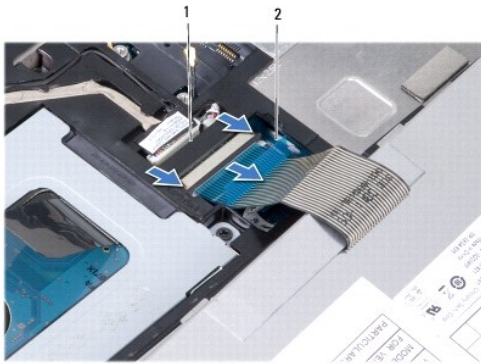
ATENȚIE: Scoateți și manipulați tastatura cu atenție. În caz contrar, puteți zgâria din neatenție ecranul.

4. Forțați centrul părții din spate a tastaturii cu degetele sau cu o șurubelniță cu vârful lat. Eliberați ușor partea stângă a tastaturii, apoi eliberați partea dreaptă, până când scoateți tastatura de pe baza computerului.
5. Ridicați tastatura cu grijă până când o scoateți din ansamblul zonei de sprijin pentru mâini.
6. Întoarceți tastatura invers și așezați-o pe zona de sprijin pentru mâini.



1	lamele tastatură (4)
---	----------------------

7. Deblocați încuietoarea conectorului plăcii de sistem și trageți mânerul de tragere pentru a deconecta cablul tastaturii de la conectorul plăcii de sistem.
8. Ridicați tastatura de pe zona de sprijin pentru mâini.



1	conector cablu tastatură
---	--------------------------

2	mâner de tragere
---	------------------

Remontarea tastaturii

1. Așezați tastatura de pe ansamblul zonei de sprijin pentru mâini.
2. Conectați cablul tastaturii la conectorul plăcii de sistem.
3. Aliniați tastatura, introduceți cele patru lamele în sloturi și fixați partea stângă, apoi partea dreaptă a tastaturii în poziție.
4. Întoarceți computerul invers și remontați cele trei șuruburi care fixează tastatura pe baza computerului.

[Înapoi la Cuprins](#)

[Înapoi la Cuprins](#)

Plăcile de comunicație

Manual de service Dell™ Inspiron™ 1010

- [Modul de identitate abonat](#)
- [Mini-Carduri wireless](#)

Modul de identitate abonat

Modulul de identitate abonat (SIM) identifică utilizatorii exclusiv printr-o Identitate abonat mobil internațională.

⚠️ AVERTISMENT: Înainte de a efectua lucrări în interiorul computerului, citiți instrucțiunile de siguranță livrate împreună cu computerul. Pentru informații suplimentare despre cele mai bune practici privind siguranța, consultați pagina de start pentru conformitatea cu reglementările www.dell.com/regulatory_compliance.

Instalarea modului SIM

1. Urmăți instrucțiunile din [Înainte de a începe](#).
2. Scoateți bateria (consultați [Scoaterea bateriei](#)).
3. În bay-ul bateriei, glisați modulul SIM în compartiment.



1	bay baterie	2	SIM
---	-------------	---	-----

Scoaterea modului SIM

Apăsăți modulul SIM în compartiment pentru a-l elibera. Atunci când este parțial scos, scoateți modulul SIM din bay-ul bateriei.

Mini-Carduri wireless

⚠️ AVERTISMENT: Înainte de a efectua lucrări în interiorul computerului, citiți instrucțiunile de siguranță livrate împreună cu computerul. Pentru informații suplimentare despre cele mai bune practici privind siguranța, consultați pagina de start pentru conformitatea cu reglementările www.dell.com/regulatory_compliance.

⚠️ ATENȚIE: Pentru a evita descărcarea electrostatică, legați-vă la o împământare utilizând o brățară pentru încheietura mâinii sau atingând periodic o suprafață de metal nevopsită.

⚠️ ATENȚIE: Doar un tehnician de service autorizat trebuie să facă reparații la computerul dvs. Deteriorările cauzate de lucrările de service neautorizate de către Dell™ nu sunt acoperite de garanție.

⚠️ ATENȚIE: Pentru a preveni deteriorarea plăcii de sistem, scoateți bateria principală (consultați [Scoaterea bateriei](#)) înainte de a lucra în interiorul computerului.

📌 NOTA: Dell nu garantează compatibilitatea și nu oferă asistență pentru Mini-Cardurile obținute din alte surse decât de la Dell.

Dacă, împreună cu computerul, ați comandat și un Mini-Card wireless, acest card este deja instalat.

Computerul dvs. acceptă două sloturi de mini-carduri:

- 1 Un slot pentru Mini-Card de dimensiune completă - pentru Bandă largă mobilă sau pentru rețele WWAN
- 1 Un slot pentru Mini-Card la jumătate din dimensiune - pentru WLAN

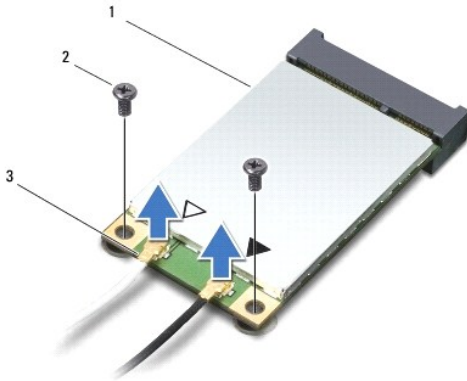
📌 NOTA: În funcție de configurația sistemului în momentul vânzării, este posibil ca sloturile Mini-Card să nu aibă Mini-Carduri instalate.

Computerul dvs. acceptă două tipuri de Mini-Carduri wireless:

- 1 Card de rețea locală wireless (WLAN)
- 1 Bandă Largă Mobilă sau Rețea de arie largă wireless (WWAN)

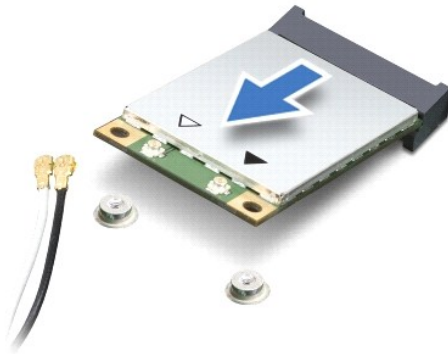
Scoaterea Mini-Cardului

1. Urmați instrucțiunile din [Înainte de a începe](#).
2. Scoateți bateria (consultați [Scoaterea bateriei](#)).
3. Scoateți tastatura (consultați [Scoaterea tastaturii](#)).
4. Deconectați cablurile de antenă de la Mini-Card.



1	Mini-Card	2	șuruburi (2)	3	conector cablu de antenă (2)
---	-----------	---	--------------	---	------------------------------

5. Eliberați Mini-Cardul prin scoaterea celor două șuruburi care fixează Mini-Cardul pe placa de sistem.
6. Deconectați Mini-Cardul de la conectorul plăcii de sistem.



⚠ **ATENȚIE:** Când Mini-Cardul nu se află în computer, depozitați-l într-o pungă de protecție antistatică (consultați „Protecția împotriva descărcării electrostatice” în instrucțiunile privind siguranța livrate cu computerul dvs.).

Remontarea Mini-Cardului

- ⚠ **ATENȚIE:** Conectorii sunt blocați pentru a asigura o introducere corectă. Dacă se opune rezistență, verificați conectorii de pe card și de pe placa de sistem, apoi realiniați cardul.
- ⚠ **ATENȚIE:** Pentru a evita deteriorarea Mini-Cardului, nu plasați niciodată cabluri sub card.

1. Scoateți noul Mini-Card din ambalaj.

⚠ ATENȚIE: Apăsăți ferm și constant pentru a glisa cardul în poziție. Dacă utilizați o forță excesivă, puteți deteriora conectorul.

2. Introduceți Mini-Cardul la un unghi de 45 de grade în conectorul corespunzător de pe placa de sistem. De exemplu, conectorul de card WLAN este etichetat cu WLAN și așa mai departe.
3. Apăsăți pe celălalt capăt al cardului WLAN din slotul de pe placa de sistem și remontați cele două șuruburi de fixare.
4. Conectați cablurile de antenă corespunzătoare la Mini-Cardul pe care îl instalați. În tabelul următor, este prezentat codul culorilor cablului de antenă pentru fiecare Mini-Card acceptat de computer.

Conectori de pe Mini-Card	Codul culorilor cablului de antenă
WWAN (2 cabluri de antenă)	
WWAN principal (triunghi alb)	alb cu dungă gri
WWAN auxiliar (triunghi negru)	negru cu dungă gri
WLAN (2 cabluri de antenă)	
WLAN principal (triunghi alb)	alb
WLAN auxiliar (triunghi negru)	negru

5. Introduceți cablurile de antenă neutilizate într-o pungă de protecție din plastic.
6. Remontați tastatura (consultați [Remontarea tastaturii](#)).
7. Remontați bateria (consultați [Remontarea bateriei](#)).
8. Instalați driverele și utilitarele pentru computer, conform instrucțiunilor. Pentru informații suplimentare, consultați *Ghidul tehnologic Dell*.

📌 NOTA: Dacă instalați un card de comunicație de la o altă sursă decât Dell, trebuie să instalați driverele și utilitarele corespunzătoare. Pentru mai multe informații generale despre driver, consultați *Ghidul tehnologic Dell*.

[Înapoi la Cuprins](#)

[Înapoi la Cuprins](#)

Zona de sprijin pentru mâini

Manual de service Dell™ Inspiron™ 1010

- [Scoaterea zonei de sprijin pentru mâini](#)
- [Remontarea zonei de sprijin pentru mâini](#)

AVERTISMENT: Înainte de a efectua lucrări în interiorul computerului, citiți instrucțiunile de siguranță livrate împreună cu computerul. Pentru informații suplimentare despre cele mai bune practici privind siguranța, consultați pagina de start pentru conformitatea cu reglementările www.dell.com/regulatory_compliance.

ATENȚIE: Pentru a evita descărcarea electrostatică, legați-vă la o împământare utilizând o brățară pentru încheietura mâinii sau atingând periodic o suprafață de metal nevopsită.

ATENȚIE: Doar un tehnician de service autorizat trebuie să facă reparații la computerul dvs. Deteriorările cauzate de lucrările de service neautorizate de către Dell™ nu sunt acoperite de garanție.

ATENȚIE: Pentru a preveni deteriorarea plăcii de sistem, scoateți bateria principală (consultați [Scoaterea bateriei](#)) înainte de a lucra în interiorul computerului.

Scoaterea zonei de sprijin pentru mâini

1. Urmăți instrucțiunile din [Înainte de a începe](#).
2. Scoateți bateria (consultați [Scoaterea bateriei](#)).
3. Scoateți tastatura (consultați [Scoaterea tastaturii](#)).
4. Scoateți cele cinci șuruburi din partea inferioară a bazei computerului.



5. Deblocați încuietoarea și deconectați cablul pentru touchpad de la conectorul de pe placa de sistem.



1	zona de sprijin pentru mâini	2	conector cablu touchpad
---	------------------------------	---	-------------------------

ATENȚIE: Separați cu atenție zona de sprijin pentru mâini de baza computerului pentru a evita deteriorarea zonei de sprijin.

6. Separați cu degetele zona de sprijin pentru mâini de ansamblul acesteia, începând din dreapta/stânga zonei de sprijin pentru mâini.
 7. Trageți ușor cablul pentru touchpad din slot și ridicați zona de sprijin pentru mâini din ansamblul său.
-

Remontarea zonei de sprijin pentru mâini

1. Direcționați cablul pentru touchpad prin slot și conectați-l la conectorul de pe placa de sistem.
 2. Aliniați zona de sprijin pentru mâini cu ansamblul său și fixați cu atenție zona de sprijin pentru mâini în poziție.
 3. Remontați cele cinci șuruburi din partea inferioară a bazei computerului.
 4. Remontați tastatura (consultați [Remontarea tastaturii](#)).
 5. Remontați bateria (consultați [Remontarea bateriei](#)).
-

[Înapoi la Cuprins](#)

[Înapoi la Cuprins](#)

Ansamblul zonei de sprijin pentru mâini

Manual de service Dell™ Inspiron™ 1010

- [Scoaterea ansamblului zonei de sprijin pentru mâini](#)
- [Remontarea ansamblului zonei de sprijin pentru mâini](#)

AVERTISMENT: Înainte de a efectua lucrări în interiorul computerului, citiți instrucțiunile de siguranță livrate împreună cu computerul. Pentru informații suplimentare despre cele mai bune practici privind siguranța, consultați pagina de start pentru conformitatea cu reglementările www.dell.com/regulatory_compliance.

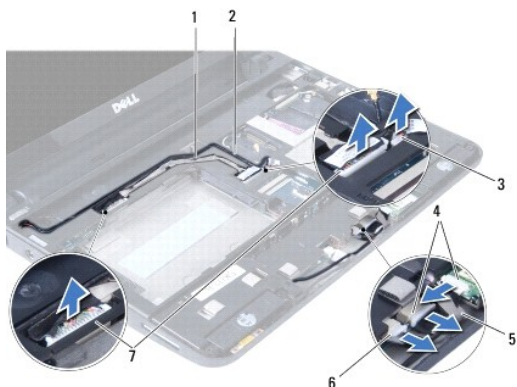
ATENȚIE: Pentru a evita descărcarea electrostatică, legați-vă la o împământare utilizând o brățară pentru încheietura mâinii sau atingând periodic o suprafață de metal nevodisă.

ATENȚIE: Doar un tehnician de service autorizat trebuie să facă reparații la computerul dvs. Deteriorările cauzate de lucrările de service neautorizate de către Dell™ nu sunt acoperite de garanție.

ATENȚIE: Pentru a preveni deteriorarea plăcii de sistem, scoateți bateria principală (consultați [Scoaterea bateriei](#)) înainte de a lucra în interiorul computerului.

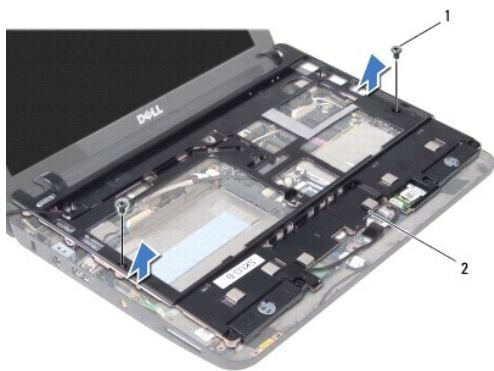
Scoaterea ansamblului zonei de sprijin pentru mâini

1. Urmați instrucțiunile din [Înainte de a începe](#).
2. Scoateți bateria (consultați [Scoaterea bateriei](#)).
3. Scoateți tastatura (consultați [Scoaterea tastaturii](#)).
4. Scoateți zona de sprijin pentru mâini (consultați [Scoaterea zonei de sprijin pentru mâini](#)).
5. Scoateți hard diskul (consultați [Scoaterea hard diskului](#)).
6. Deconectați cablul pentru USB și pentru modulul SIM, cablul pentru butonul de alimentare, pentru Bluetooth și cablul pentru boxe de la conectorii corespunzători de pe placa de sistem.



1	cablu pentru USB și pentru modulul SIM	2	cablu pentru butonul de alimentare
3	conector cablu pentru butonul de alimentare	4	conector cablu pentru Bluetooth
5	cablu Bluetooth	6	conector cablu pentru boxe
7	conector cablu pentru USB și pentru modulul SIM		

7. Scoateți cele două șuruburi care fixează ansamblul zonei de sprijin pentru mâini pe baza computerului.



1	șuruburi (2)	2	ansamblul zonei de sprijin pentru mâini
---	--------------	---	---

8. Ridicați ansamblul zonei de sprijin pentru mâini de pe baza computerului.
-

Remontarea ansamblului zonei de sprijin pentru mâini

1. Așezați ansamblul zonei de sprijin pentru mâini pe baza computerului.
 2. Remontați cele două șuruburi care fixează ansamblul zonei de sprijin pentru mâini pe baza computerului.
 3. Conectați cablul pentru USB și pentru modulul SIM, cablul pentru butonul de alimentare, pentru Bluetooth și cablul pentru boxe la conectorii corespunzători de pe placa de sistem.
 4. Remontați hard diskul (consultați [Remontarea hard diskului](#)).
 5. Remontați zona de sprijin pentru mâini (consultați [Remontarea zonei de sprijin pentru mâini](#)).
 6. Remontați tastatura (consultați [Remontarea tastaturii](#)).
 7. Remontați bateria (consultați [Remontarea bateriei](#)).
-

[Înapoi la Cuprins](#)

[Înapoi la Cuprins](#)

Placa pentru butonul de alimentare

Manual de service Dell™ Inspiron™ 1010

- [Scoaterea plăcii pentru butonul de alimentare](#)
- [Remontarea plăcii pentru butonul de alimentare](#)

AVERTISMENT: Înainte de a efectua lucrări în interiorul computerului, citiți instrucțiunile de siguranță livrate împreună cu computerul. Pentru informații suplimentare despre cele mai bune practici privind siguranța, consultați pagina de start pentru conformitatea cu reglementările www.dell.com/regulatory_compliance.

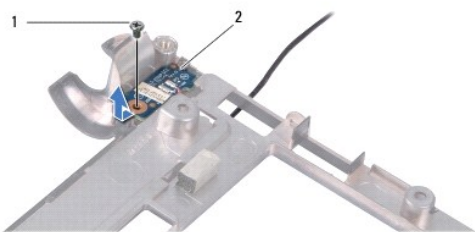
ATENȚIE: Pentru a evita descărcarea electrostatică, legați-vă la o împământare utilizând o brățară pentru încheietura mâinii sau atingând periodic o suprafață de metal nevodisă.

ATENȚIE: Doar un tehnician de service autorizat trebuie să facă reparații la computerul dvs. Deteriorările cauzate de lucrările de service neautorizate de către Dell™ nu sunt acoperite de garanție.

ATENȚIE: Pentru a preveni deteriorarea plăcii de sistem, scoateți bateria principală (consultați [Scoaterea bateriei](#)) înainte de a lucra în interiorul computerului.

Scoaterea plăcii pentru butonul de alimentare

1. Urmăți instrucțiunile din [Înainte de a începe](#).
2. Scoateți bateria (consultați [Scoaterea bateriei](#)).
3. Scoateți tastatura (consultați [Scoaterea tastaturii](#)).
4. Scoateți zona de sprijin pentru mâini (consultați [Scoaterea zonei de sprijin pentru mâini](#)).
5. Scoateți hard diskul (consultați [Scoaterea hard diskului](#)).
6. Scoateți ansamblul zonei de sprijin pentru mâini (consultați [Scoaterea ansamblului zonei de sprijin pentru mâini](#)).
7. Întoarceți ansamblul zonei de sprijin pentru mâini invers și scoateți șurubul care fixează placa pentru butonul de alimentare pe zona de sprijin pentru mâini.
8. Scoateți cablul pentru butonul de alimentare din ghidajul de direcționare.



1	șurub	2	placa pentru butonul de alimentare
---	-------	---	------------------------------------

9. Glisați placa pentru butonul de alimentare din ansamblul zonei de sprijin pentru mâini.

Remontarea plăcii pentru butonul de alimentare

1. Așezați placa pentru butonul de alimentare pe ansamblul zonei de sprijin pentru mâini.
2. Remontați șurubul care fixează placa pentru butonul de alimentare pe ansamblul zonei de sprijin pentru mâini.
3. Direcționați cablul pentru butonul de alimentare prin ghidajul de direcționare.
4. Remontați ansamblul zonei de sprijin pentru mâini (consultați [Remontarea ansamblului zonei de sprijin pentru mâini](#)).

5. Remontați hard diskul (consultați [Remontarea hard diskului](#)).
 6. Remontați zona de sprijin pentru mâini (consultați [Remontarea zonei de sprijin pentru mâini](#)).
 7. Remontați tastatura (consultați [Remontarea tastaturii](#)).
 8. Remontați bateria (consultați [Remontarea bateriei](#)).
-

[Înapoi la Cuprins](#)

[Înapoi la Cuprins](#)

Bateria

Manual de service Dell™ Inspiron™ 1010

- [Scoaterea bateriei](#)
- [Remontarea bateriei](#)

AVERTISMENT: Înainte de a efectua lucrări în interiorul computerului, citiți instrucțiunile de siguranță livrate împreună cu computerul. Pentru informații suplimentare despre cele mai bune practici privind siguranța, consultați pagina de start pentru conformitatea cu reglementările www.dell.com/regulatory_compliance.

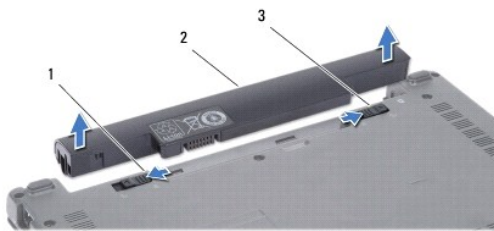
ATENȚIE: Pentru a evita descărcarea electrostatică, legați-vă la o împământare utilizând o brățară pentru încheietura mâinii sau atingând periodic o suprafață de metal nevopsită.

ATENȚIE: Doar un tehnician de service autorizat trebuie să facă reparații la computerul dvs. Deteriorările cauzate de lucrările de service neautorizate de către Dell™ nu sunt acoperite de garanție.

ATENȚIE: Pentru a preveni deteriorarea plăcii de sistem, trebuie să scoateți bateria din compartimentul bateriei înainte de a lucra în interiorul computerului.

Scoaterea bateriei

1. Închideți computerul și întoarceți-l invers.



1	ansamblu de eliberare a bateriei	2	baterie	3	ansamblu de blocare a bateriei
---	----------------------------------	---	---------	---	--------------------------------

2. Glišați ansamblul de blocare a bateriei în poziția deblocat.
3. Glišați ansamblul de eliberare a bateriei în lateral.
4. Ridicați bateria și scoateți-o din bay-ul pentru baterie.

Remontarea bateriei

ATENȚIE: Pentru a evita deteriorarea computerului, utilizați exclusiv baterii proiectate pentru acest model de computer Dell. Nu utilizați baterii proiectate pentru alte computere Dell.

1. Glišați bateria în bay-ul pentru baterie până când aceasta se fixează în poziție.
2. Glišați ansamblul de blocare a bateriei în poziția blocat.

[Înapoi la Cuprins](#)

[Înapoi la Cuprins](#)

Boxele

Manual de service Dell™ Inspiron™ 1010

- [Scoaterea boxelor](#)
- [Remontarea boxelor](#)

AVERTISMENT: Înainte de a efectua lucrări în interiorul computerului, citiți instrucțiunile de siguranță livrate împreună cu computerul. Pentru informații suplimentare despre cele mai bune practici privind siguranța, consultați pagina de start pentru conformitatea cu reglementările www.dell.com/regulatory_compliance.

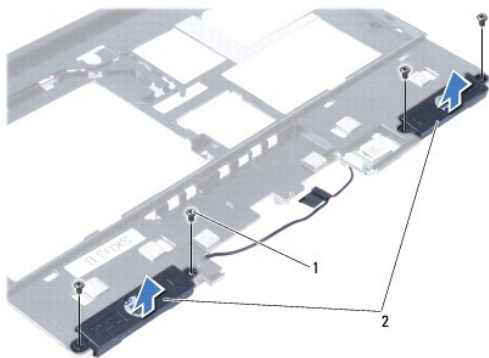
ATENȚIE: Pentru a evita descărcarea electrostatică, legați-vă la o împământare utilizând o brățară pentru încheietura mâinii sau atingând periodic o suprafață de metal nevodisă.

ATENȚIE: Doar un tehnician de service autorizat trebuie să facă reparații la computerul dvs. Deteriorările cauzate de lucrările de service neautorizate de către Dell™ nu sunt acoperite de garanție.

ATENȚIE: Pentru a preveni deteriorarea plăcii de sistem, scoateți bateria principală (consultați [Scoaterea bateriei](#)) înainte de a lucra în interiorul computerului.

Scoaterea boxelor

1. Urmăți instrucțiunile din [Înainte de a începe](#).
2. Scoateți bateria (consultați [Scoaterea bateriei](#)).
3. Scoateți tastatura (consultați [Scoaterea tastaturii](#)).
4. Scoateți zona de sprijin pentru mâini (consultați [Scoaterea zonei de sprijin pentru mâini](#)).
5. Scoateți hard diskul (consultați [Scoaterea hard diskului](#)).
6. Scoateți ansamblul zonei de sprijin pentru mâini (consultați [Scoaterea ansamblului zonei de sprijin pentru mâini](#)).



1	șuruburi (4)	2	boxe
---	--------------	---	------

7. Întoarceți invers ansamblul zonei de sprijin pentru mâini și scoateți cele patru șuruburi (câte două pe fiecare parte) care fixează boxele pe ansamblul zonei de sprijin pentru mâini.
8. Ridicați boxele de pe ansamblul zonei de sprijin pentru mâini.

Remontarea boxelor

1. Așezați boxele pe ansamblul zonei de sprijin pentru mâini și remontați cele patru șuruburi (câte două pe fiecare parte) care fixează boxele pe ansamblul zonei de sprijin pentru mâini.
2. Remontați ansamblul zonei de sprijin pentru mâini (consultați [Remontarea ansamblului zonei de sprijin pentru mâini](#)).

3. Remontați hard diskul (consultați [Remontarea hard diskului](#)).
 4. Remontați zona de sprijin pentru mâini (consultați [Remontarea zonei de sprijin pentru mâini](#)).
 5. Remontați tastatura (consultați [Remontarea tastaturii](#)).
 6. Remontați bateria (consultați [Remontarea bateriei](#)).
-

[Înapoi la Cuprins](#)

[Înapoi la Cuprins](#)

Placa de sistem

Manual de service Dell™ Inspiron™ 1010

- [Scoaterea plăcii de sistem](#)
- [Remontarea plăcii de sistem](#)
- [Introducerea etichetei de service în sistemul BIOS](#)
- [Configurarea matricei tastaturii](#)

⚠ AVERTISMENT: Înainte de a efectua lucrări în interiorul computerului, citiți instrucțiunile de siguranță livrate împreună cu computerul. Pentru informații suplimentare despre cele mai bune practici privind siguranța, consultați pagina de start pentru conformitatea cu reglementările www.dell.com/regulatory_compliance.

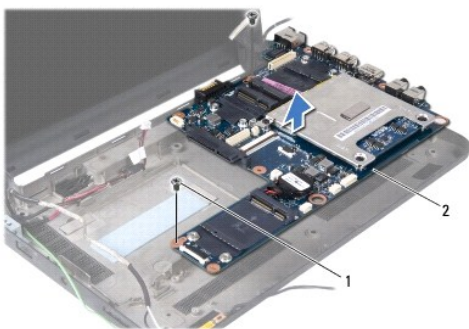
⚠ ATENȚIE: Pentru a evita descărcarea electrostatică, legați-vă la o împământare utilizând o brățară pentru încheietura mâinii sau atingând periodic o suprafață de metal nevopsită.

⚠ ATENȚIE: Doar un tehnician de service autorizat trebuie să facă reparații la computerul dvs. Deteriorările cauzate de lucrările de service neautorizate de către Dell™ nu sunt acoperite de garanție.

⚠ ATENȚIE: Pentru a preveni deteriorarea plăcii de sistem, scoateți bateria principală (consultați [Scoaterea bateriei](#)) înainte de a lucra în interiorul computerului.

Scoaterea plăcii de sistem

1. Urmați instrucțiunile din [Înainte de a începe](#).
2. Scoateți bateria (consultați [Scoaterea bateriei](#)).
3. Scoateți tastatura (consultați [Scoaterea tastaturii](#)).
4. Scoateți zona de sprijin pentru mâini (consultați [Scoaterea zonei de sprijin pentru mâini](#)).
5. Scoateți hard diskul (consultați [Scoaterea hard diskului](#)).
6. Scoateți ansamblul zonei de sprijin pentru mâini (consultați [Scoaterea ansamblului zonei de sprijin pentru mâini](#)).
7. Scoateți bateria rotundă (consultați [Scoaterea bateriei rotunde](#)).
8. Scoateți placa 2-în-1 pentru memorie și procesor (consultați [Scoaterea plăcii 2-în-1 pentru memorie și procesor](#)).
9. Scoateți Mini-Cardurile (consultați [Scoaterea Mini-Cardului](#)).
10. Scoateți cardul pentru tunerul TV (consultați [Scoaterea cardului tuner TV](#)).
11. Scoateți cititorul de medii magnetice 3-în-1 (consultați [Scoaterea cititorului de medii magnetice](#)).
12. Scoateți cele două șuruburi care fixează placa de sistem pe baza computerului.




1	șuruburi (2)	2	placă de sistem
---	--------------	---	-----------------

13. Ridicați placa de sistem de pe baza computerului.

Remontarea plăcii de sistem

1. Așezați placa de sistem pe baza computerului.
2. Remontați cele două șuruburi care fixează placa de sistem pe baza computerului.
3. Remontați cititorul de medii magnetice 3-în-1 (consultați [Remontarea cititorului de medii magnetice](#)).
4. Remontați cardul pentru tunerul TV (consultați [Remontarea cardului tuner TV](#)).
5. Remontați Mini-Cardurile (consultați [Remontarea Mini-Cardului](#)).
6. Remontați placa 2-în-1 pentru memorie și procesor (consultați [Remontarea plăcii 2-în-1 pentru memorie și procesor](#)).
7. Remontați bateria rotundă (consultați [Remontarea bateriei rotunde](#)).
8. Remontați ansamblul zonei de sprijin pentru mâini (consultați [Remontarea ansamblului zonei de sprijin pentru mâini](#)).
9. Remontați hard diskul (consultați [Remontarea hard diskului](#)).
10. Remontați zona de sprijin pentru mâini (consultați [Remontarea zonei de sprijin pentru mâini](#)).
11. Remontați tastatura (consultați [Remontarea tastaturii](#)).
12. Remontați bateria (consultați [Remontarea bateriei](#)).

 **ATENȚIE:** Înainte de a porni computerul, remontați toate șuruburile și asigurați-vă că nu rămâne niciun șurub rătăcit în interiorul computerului. În caz contrar, pot rezulta deteriorări ale computerului.

13. Porniți computerul.

 **NOTA:** După ce ați înlocuit placa de sistem, introduceți eticheta de service în sistemul BIOS al plăcii de sistem de schimb.

14. Introduceți eticheta de service (consultați [Introducerea etichetei de service în sistemul BIOS](#)).
15. Este posibil ca matricea tastaturii să se modifice după ce înlocuiți placa de sistem. Pentru a configura matricea tastaturii în funcție de țara dvs., consultați [Configurarea matricei tastaturii](#).

Introducerea etichetei de service în sistemul BIOS

1. Asigurați-vă că adaptorul c.a. este conectat și că bateria principală este instalată corespunzător.
2. Apăsăți pe <F2> în timpul secvenței POST pentru a accesa programul de configurare a sistemului.
3. Navigați la fila de securitate și introduceți eticheta de service în câmpul **Set Service Tag** (Configurare etichetă de service).

Configurarea matricei tastaturii


1. Opriți computerul (consultați [Oprirea computerului](#)).
2. În cazul în care computerul este conectat la adaptorul c.a., deconectați adaptorul de la computer.
3. Apăsăți și mențineți apăsată următoarele taste pentru matricea dorită a tastaturii:
 - o Pentru toate țările, cu excepția Braziliei: <Fn><S>
 - o Numai pentru Brazilia: <Fn><E>
4. Conectați adaptorul c.a. la computer, apoi conectați-l la o priză sau la un prelungitor cu protecție.

5. Eliberați tastele.


[Înapoi la Cuprins](#)

[Înapoi la Cuprins](#)

Manual de service Dell™ Inspiron™ 1010

 **NOTA:** O NOTA indică informații importante care vă ajută să utilizați mai bine computerul dvs.

 **ATENȚIE:** O ATENȚIE indică un pericol potențial de deteriorare a hardware-ului sau de pierdere de date și vă arată cum să evitați problema.

 **AVERTISMENT:** Un AVERTISMENT indică un pericol potențial de deteriorare a bunurilor, de vătămare corporală sau de deces.

Informațiile din acest document pot fi modificate fără notificare.
© 2009 Dell Inc. Toate drepturile rezervate.

Este strict interzisă reproducerea sub orice formă a acestor materiale, fără autorizația scrisă de la Dell Inc.

Mărcile comerciale utilizate în acest text: *Dell*, logo-ul *DELL* și *Inspiron* sunt mărci comerciale ale Dell Inc.; *Bluetooth* este o marcă comercială înregistrată deținută de Bluetooth SIG, Inc. și este utilizată de către Dell sub licență; *Microsoft*, *Windows*, *Windows Vista* și logo-ul butonului de start *Windows Vista* sunt mărci comerciale sau mărci comerciale înregistrate ale Microsoft Corporation în Statele Unite și/sau în alte țări.

Alte mărci comerciale și denumiri comerciale pot fi utilizate în acest document pentru referire fie la entitățile care au drepturi asupra mărcilor și denumirilor, fie la produsele acestora. Dell Inc. neagă orice interes de proprietate asupra mărcilor comerciale și denumirilor comerciale cu excepția celor care îi aparțin.

Februarie 2009 Rev. A00

[Înapoi la Cuprins](#)

[Înapoi la Cuprins](#)

Cardul tuner TV (opțional)

Manual de service Dell™ Inspiron™ 1010

- [Scoaterea cardului tuner TV](#)
- [Remontarea cardului tuner TV](#)

AVERTISMENT: Înainte de a efectua lucrări în interiorul computerului, citiți instrucțiunile de siguranță livrate împreună cu computerul. Pentru informații suplimentare despre cele mai bune practici privind siguranța, consultați pagina de start pentru conformitatea cu reglementările www.dell.com/regulatory_compliance.

ATENȚIE: Pentru a evita descărcarea electrostatică, legați-vă la o împământare utilizând o brățară pentru încheietura mâinii sau atingând periodic o suprafață de metal nevopsită.

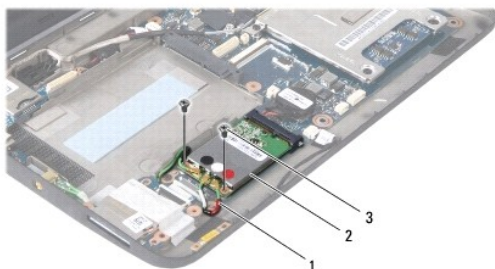
ATENȚIE: Doar un tehnician de service autorizat trebuie să facă reparații la computerul dvs. Deteriorările cauzate de lucrările de service neautorizate de către Dell™ nu sunt acoperite de garanție.

ATENȚIE: Pentru a preveni deteriorarea plăcii de sistem, scoateți bateria principală (consultați [Scoaterea bateriei](#)) înainte de a lucra în interiorul computerului.

NOTA: Disponibilitatea cardului tuner TV diferă în funcție de regiune.

Scoaterea cardului tuner TV

1. Urmăriți instrucțiunile din [Înainte de a începe](#).
2. Scoateți bateria (consultați [Scoaterea bateriei](#)).
3. Scoateți tastatura (consultați [Scoaterea tastaturii](#)).
4. Scoateți zona de sprijin pentru mâini (consultați [Scoaterea zonei de sprijin pentru mâini](#)).
5. Scoateți hard diskul (consultați [Scoaterea hard diskului](#)).
6. Scoateți ansamblul zonei de sprijin pentru mâini (consultați [Scoaterea ansamblului zonei de sprijin pentru mâini](#)).
7. Scoateți cititorul de medii magnetice 3-în-1 (consultați [Scoaterea cititorului de medii magnetice](#)).
8. Deconectați cele trei cabluri pentru cardul tuner TV de la conectorii de pe cardul tuner TV.
9. Eliberați cardul tuner TV prin scoaterea celor două șuruburi care fixează cardul în conectorul plăcii de sistem.

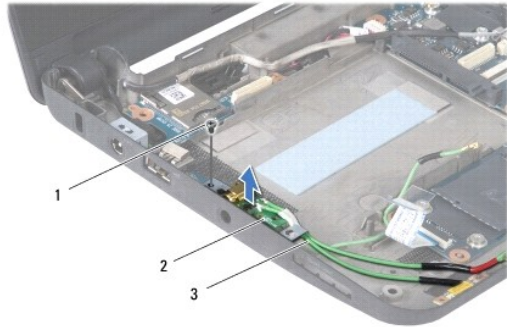


1	cabluri card tuner TV (3)	2	card tuner TV	3	șuruburi (2)
---	---------------------------	---	---------------	---	--------------

10. Ridicați cardul tuner TV din conectorul de pe placa de sistem.



11. Scoateți șurubul care fixează placa pentru cardul tuner TV.



1	șurub	2	placă pentru conectorul pentru tuner TV	3	cabluri pentru conectorul pentru tuner TV
---	-------	---	---	---	---

12. Ridicați placa pentru conectorul tunerului TV de pe baza computerului.

Remontarea cardului tuner TV

1. Scoateți noul card tuner TV din ambalaj.

⚠ ATENȚIE: Apăsați ferm și constant pentru a glisa cardul în poziție. Dacă utilizați o forță excesivă, puteți deteriora conectorul.

2. Introduceți cardul tuner TV la un unghi de 45 de grade în conectorul corespunzător de pe placa de sistem.
 3. Apăsați celălalt capăt al cardului tuner TV în slotul de pe placa de sistem.
 4. Remontați cele două șuruburi care fixează cardul tuner TV pe placa de sistem.
 5. Așezați placa pentru conectorul tunerului TV pe baza computerului și remontați șurubul care fixează placa pentru conectorul tunerului TV pe baza computerului.
 6. Conectați cele trei cabluri pentru cardul tuner TV la conectorii de pe cardul tuner TV.
 7. Remontați cititorul de medii magnetice 3-în-1 (consultați [Remontarea cititorului de medii magnetice](#)).
 8. Remontați ansamblul zonei de sprijin pentru mâini (consultați [Remontarea ansamblului zonei de sprijin pentru mâini](#)).
 9. Remontați hard diskul (consultați [Remontarea hard diskului](#)).
 10. Remontați zona de sprijin pentru mâini (consultați [Remontarea zonei de sprijin pentru mâini](#)).
 11. Remontați tastatura (consultați [Remontarea tastaturii](#)).
 12. Remontați bateria (consultați [Remontarea bateriei](#)).
-

[Înapoi la Cuprins](#)

[Înapoi la Cuprins](#)

Placa pentru USB și pentru modulul SIM (placă de extensie 2)

Manual de service Dell™ Inspiron™ 1010

- [Scoaterea plăcii pentru USB și pentru modulul SIM](#)
- [Remontarea plăcii pentru USB și pentru modulul SIM](#)

AVERTISMENT: Înainte de a efectua lucrări în interiorul computerului, citiți instrucțiunile de siguranță livrate împreună cu computerul. Pentru informații suplimentare despre cele mai bune practici privind siguranța, consultați pagina de start pentru conformitatea cu reglementările www.dell.com/regulatory_compliance.

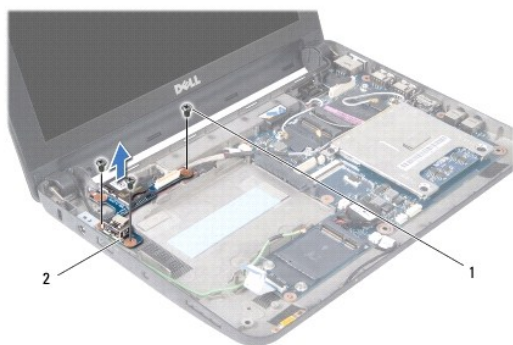
ATENȚIE: Pentru a evita descărcarea electrostatică, legați-vă la o împământare utilizând o brățară pentru încheietura mâinii sau atingând periodic o suprafață de metal nevopsită.

ATENȚIE: Doar un tehnician de service autorizat trebuie să facă reparații la computerul dvs. Deteriorările cauzate de lucrările de service neautorizate de către Dell™ nu sunt acoperite de garanție.

ATENȚIE: Pentru a preveni deteriorarea plăcii de sistem, scoateți bateria principală (consultați [Scoaterea bateriei](#)) înainte de a lucra în interiorul computerului.

Scoaterea plăcii pentru USB și pentru modulul SIM

1. Urmăți instrucțiunile din [Înainte de a începe](#).
2. Scoateți bateria (consultați [Scoaterea bateriei](#)).
3. Scoateți tastatura (consultați [Scoaterea tastaturii](#)).
4. Scoateți zona de sprijin pentru mâini (consultați [Scoaterea zonei de sprijin pentru mâini](#)).
5. Scoateți hard diskul (consultați [Scoaterea hard diskului](#)).
6. Scoateți ansamblul zonei de sprijin pentru mâini (consultați [Scoaterea ansamblului zonei de sprijin pentru mâini](#)).
7. Scoateți cele trei șuruburi care fixează placa pentru USB și pentru modulul SIM pe baza computerului.
8. Ridicați placa pentru USB și pentru modulul SIM de pe baza computerului.



1	șuruburi (3)	2	placă pentru USB și pentru modulul SIM
---	--------------	---	--

Remontarea plăcii pentru USB și pentru modulul SIM

1. Aliniați orificiile de pe placa pentru USB și pentru modulul SIM cu proeminențele de pe baza computerului.
2. Remontați cele trei șuruburi care fixează placa pentru USB și pentru modulul SIM pe baza computerului.
3. Remontați ansamblul zonei de sprijin pentru mâini (consultați [Remontarea ansamblului zonei de sprijin pentru mâini](#)).
4. Remontați hard diskul (consultați [Remontarea hard diskului](#)).

5. Remontați zona de sprijin pentru mâini (consultați [Remontarea zonei de sprijin pentru mâini](#)).
 6. Remontați tastatura (consultați [Remontarea tastaturii](#)).
 7. Remontați bateria (consultați [Remontarea bateriei](#)).
-

[Înapoi la Cuprins](#)